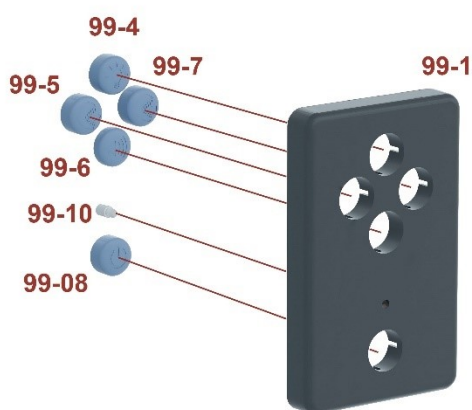


Nos conseils et correctifs indispensables pour réussir le montage de votre xénomorphe !

Conseils et correctif – Guide de montage #99

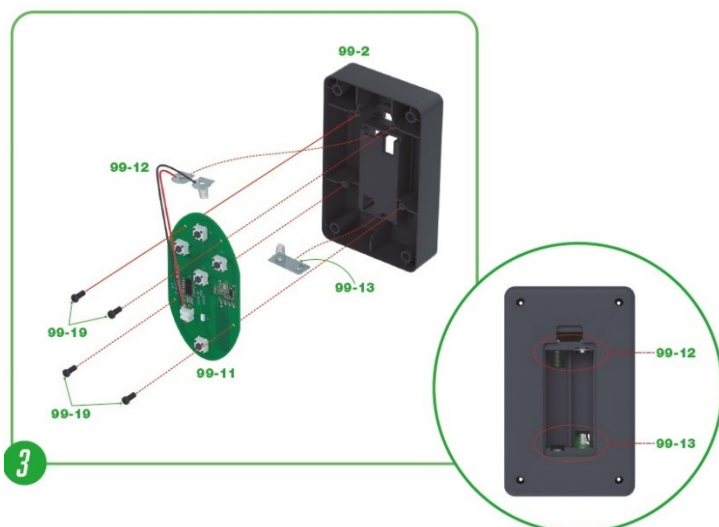
Étape 1 – Erratum

Nous avons modifié le visuel du témoin lumineux **99-10**, qui n'était pas correct sur l'image proposée dans votre fascicule.



Effectuez à présent le montage de l'étape 2.

Étape 3 – Conseil : prenez bien soin de vérifier que les pôles supérieurs 99-12 et inférieurs 99-13 de la batterie sont correctement insérés (comme indiqué sur le zoom) et suffisamment serrés après vissage pour être bien maintenus.



Étape 14 – Conseils d’expert et avertissement :

Conseil d’expert n°1 :

Lorsque vous aurez fixé le thorax, nous vous conseillons d’assembler les excroissances des épaules gauche (pièces **92-2** et **92-3**) et droite (pièces **91-2** et **91-3**) dès le numéro 99 (au lieu de le faire dans le numéro 100 comme indiqué dans vos fascicules). Elles aideront à maintenir le thorax solidaire du reste du corps, ce qui facilitera la suite du montage.

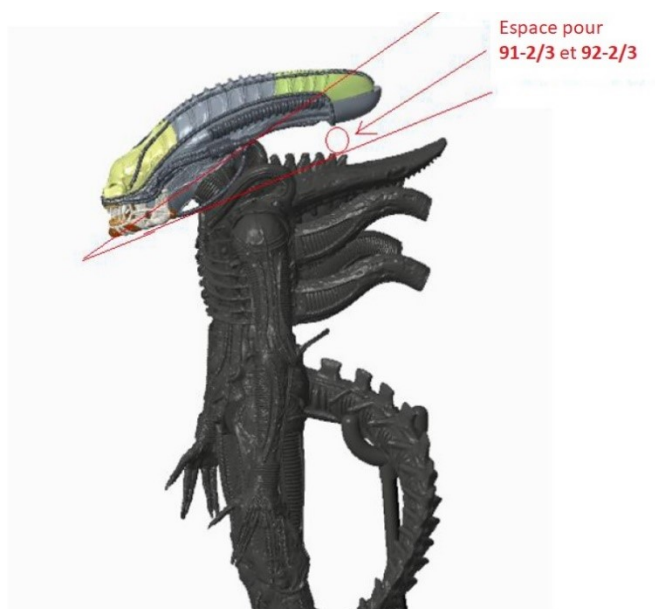
AVERTISSEMENT : NE COLLEZ PAS les excroissances des épaules au corps du Xénomorphe.



Conseil d'expert n°2 :

Penchez légèrement la tête du Xénomorphe vers l'avant afin de laisser assez d'espace à l'arrière pour que, dans la suite du montage, la tête puisse pivoter librement sans être entravée par les excroissances des épaules et du dos lors de l'actionnement du moteur.

Note : À ce stade vous n'avez pas encore monté les excroissances sur le dos du Xénomorphe, l'image ci-dessous vous présente la maquette terminée pour plus de clarté.



Conseils et correctif – Guide de montage #100

Étape 6 – Conseil :

Emboîtez **fermement** le tube du support de la queue, afin qu'il puisse maintenir correctement la queue. Le tube comprend une encoche qui se loge dans un renflement situé dans l'orifice du socle où il est inséré.

Étapes 7-8 – Erratum :

Vous n'aurez pas à suivre les étapes 7 et 8 du guide de montage #100 si vous avez déjà suivi les instructions de ce correctif (**Conseils et correctifs – Guide de montage #99, Étape 14**).

Si vous êtes en train de suivre votre guide de montage #100 et n'avez pas encore installé les excroissances des épaules sur le corps du Xénomorphe, suivez les étapes 7 et 8, mais **SANS COLLER** les excroissances des épaules sur le corps du Xénomorphe comme cela était indiqué par erreur dans le pas à pas d'origine.

Étapes 10 et 11 – Erratum :

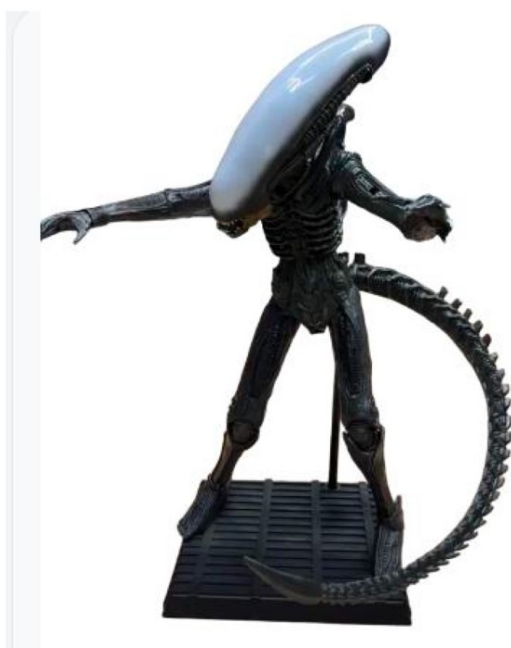
Ignorer l'étape 10 du guide de montage : il est inutile d'utiliser les bandes Velcro pour fixer la queue au reste du corps.

En revanche, à l'étape 11, appliquez une épaisse couche de colle afin que la queue soit fermement fixée au reste du corps, un point de colle étant largement insuffisant.

Pour ce faire, nous vous recommandons d'utiliser une colle époxy à prise rapide.

Étapes 10 et 11 – Conseil :

Nous vous recommandons par ailleurs d'utiliser une posture plus agressive que celle de la maquette montrée sur les images de votre guide de montage. Pliez les genoux, penchez légèrement le buste et la tête vers l'avant et dirigez également les bras vers l'avant, afin d'améliorer la stabilité et l'équilibre du Xénomorphe.



Étape 13 – Erratum :

Il ne faut pas coller la membrane supérieure sur le crâne, sous peine d'en abîmer la peinture.

